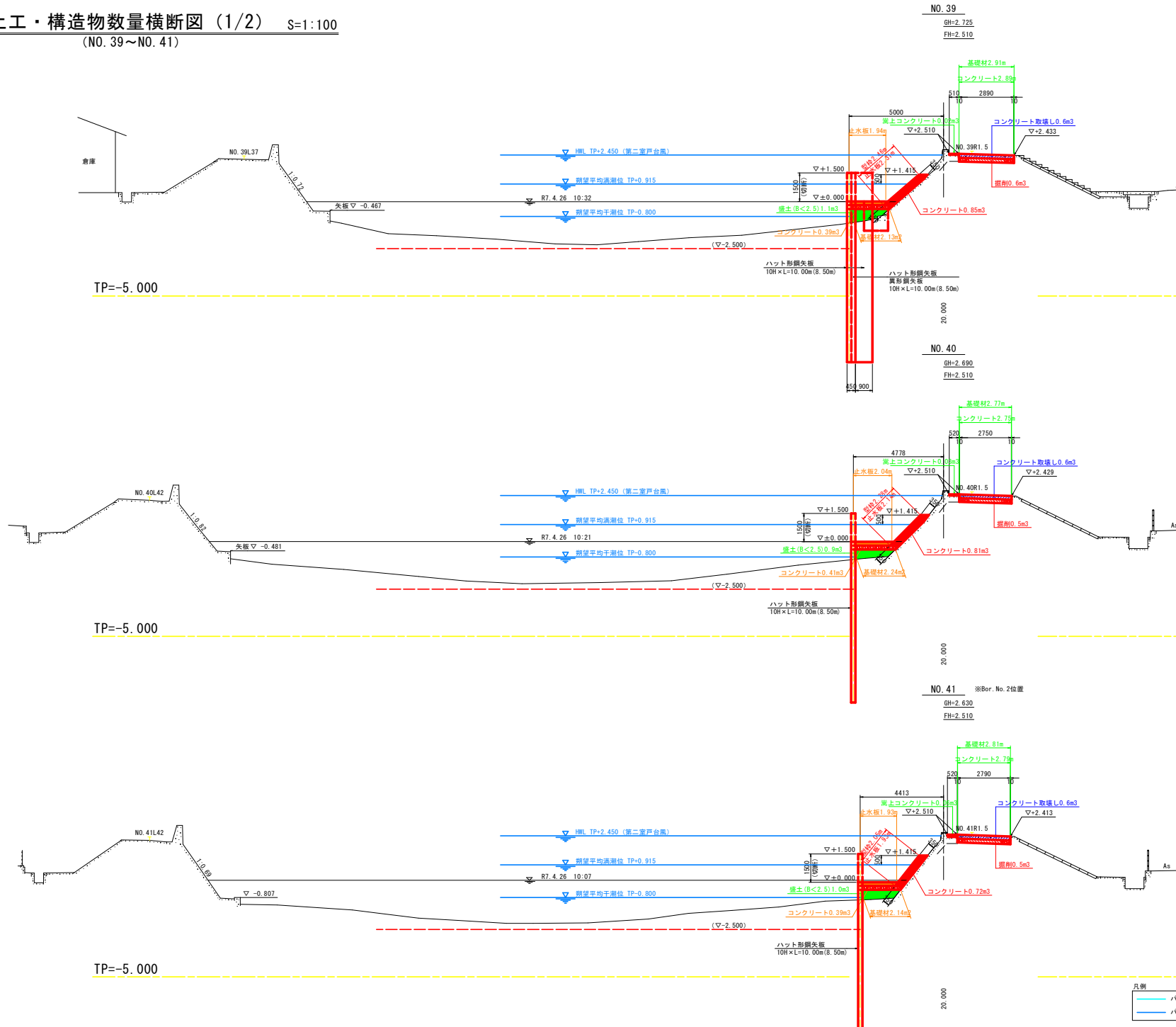


土工・構造物数量横断図 (1/2) S=1:100
(NO. 39~NO. 41)



NO. 39 (土工数量)

工種	名称	規格・寸法	単位	数量	凡例
河川土工	掘削	土砂	m ³	0.6	[Red diagonal lines]
	盛土	B<2.5	m ³	1.1	
取壊工	コンクリート取壊	無筋構造物	m ²	0.6	[Blue diagonal lines]

NO. 39 (構造物数量)

工種	名称	規格・寸法	単位	数量	凡例
コンクリート	コンクリート	σ _{ck} ≥18N/mm ²	m ²	0.85	[Red]
	型枠	無筋構造物	m ²	2.46	
平張工	止水板	CF200×5	m	2.31	[Orange]
	コンクリート	σ _{ck} ≥18N/mm ²	m ²	0.39	
堤防天端補修工	基礎材	再生砕石:RC-40	m ²	2.13	[Green]
	止水板	CF200×5	m	1.94	
基礎材	コンクリート	σ _{ck} ≥18N/mm ²	m ²	2.89	[Green]
	床上コンクリート	σ _{ck} ≥18N/mm ²	m ²	0.02	
基礎材	再生砕石:RC-40	m ²	2.91	[Green]	

NO. 40 (土工数量)

工種	名称	規格・寸法	単位	数量	凡例
河川土工	掘削	土砂	m ³	0.5	[Red diagonal lines]
	盛土	B<2.5	m ³	0.9	
取壊工	コンクリート取壊	無筋構造物	m ²	0.6	[Blue diagonal lines]

NO. 40 (構造物数量)

工種	名称	規格・寸法	単位	数量	凡例
コンクリート	コンクリート	σ _{ck} ≥18N/mm ²	m ²	0.81	[Red]
	型枠	無筋構造物	m ²	2.28	
平張工	止水板	CF200×5	m	2.14	[Orange]
	コンクリート	σ _{ck} ≥18N/mm ²	m ²	0.41	
堤防天端補修工	基礎材	再生砕石:RC-40	m ²	2.24	[Green]
	止水板	CF200×5	m	2.04	
基礎材	コンクリート	σ _{ck} ≥18N/mm ²	m ²	2.75	[Green]
	床上コンクリート	σ _{ck} ≥18N/mm ²	m ²	0.03	
基礎材	再生砕石:RC-40	m ²	2.77	[Green]	

NO. 41 (土工数量)

工種	名称	規格・寸法	単位	数量	凡例
河川土工	掘削	土砂	m ³	0.5	[Red diagonal lines]
	盛土	B<2.5	m ³	1.0	
取壊工	コンクリート取壊	無筋構造物	m ²	0.6	[Blue diagonal lines]

NO. 41 (構造物数量)

工種	名称	規格・寸法	単位	数量	凡例
コンクリート	コンクリート	σ _{ck} ≥18N/mm ²	m ²	0.72	[Red]
	型枠	無筋構造物	m ²	2.05	
平張工	止水板	CF200×5	m	1.93	[Orange]
	コンクリート	σ _{ck} ≥18N/mm ²	m ²	0.39	
堤防天端補修工	基礎材	再生砕石:RC-40	m ²	2.14	[Green]
	止水板	CF200×5	m	1.93	
基礎材	コンクリート	σ _{ck} ≥18N/mm ²	m ²	2.79	[Green]
	床上コンクリート	σ _{ck} ≥18N/mm ²	m ²	0.06	
基礎材	再生砕石:RC-40	m ²	2.81	[Green]	

参考図面

工事名	R 8 徳土 宮島江湖川 徳・川内 河川工事 (着指) (企画)
路線名等	宮島江湖川
工事箇所	徳島市川内町下別宮西
図面名	土工・構造物数量横断図 (1/2)
縮尺	1:100 図面番号 1 / 4
会社名	
事業者名	徳島県徳島県土整備事務所

土工・構造物数量横断図 (2/2) S=1:100
(NO. 42~NO. 44)

NO. 42

GH=2.622
FH=2.510

基礎材 L 91m
コンクリート 0.99m³

コンクリート取壊し 0.2m³

コンクリート 0.74m³

NO. 43

GH=2.806
FH=2.510

基礎材 L 96m
コンクリート 0.71m³

コンクリート 0.39m³

NO. 44

GH=2.914
FH=2.510

基礎材 L 93m
コンクリート 0.41m³

コンクリート 0.70m³

NO. 42 (土工数量)

工種	名称	規格・寸法	単位	数量	凡例
河川土工	掘削	土砂	m ³	0.2	
	盛土	B<2.5	m ³	0.7	
取壊工	コンクリート取壊し	無筋構造物	m ³	0.2	

NO. 42 (構造物数量)

工種	名称	規格・寸法	単位	数量	凡例
コンクリート	コンクリート	σ _{ck} ≥18N/mm ²	m ³	0.74	
	型枠	無筋構造物	m ²	2.11	
	止水板	CF200×5	m	1.98	
平張工	コンクリート	σ _{ck} ≥18N/mm ²	m ²	0.39	
	基礎材	再生砕石:RC-40	m ²	2.14	
堤防天端補修工	コンクリート	σ _{ck} ≥18N/mm ²	m ³	0.99	
	床上コンクリート	σ _{ck} ≥18N/mm ²	m ³	0.04	
	基礎材	再生砕石:RC-40	m ²	1.01	

NO. 43 (土工数量)

工種	名称	規格・寸法	単位	数量	凡例
河川土工	掘削	土砂	m ³	—	
	盛土	B<2.5	m ³	0.8	
取壊工	コンクリート取壊し	無筋構造物	m ³	—	

NO. 43 (構造物数量)

工種	名称	規格・寸法	単位	数量	凡例
コンクリート	コンクリート	σ _{ck} ≥18N/mm ²	m ³	0.71	
	型枠	無筋構造物	m ²	2.04	
	止水板	CF200×5	m	1.91	
平張工	コンクリート	σ _{ck} ≥18N/mm ²	m ²	0.39	
	基礎材	再生砕石:RC-40	m ²	2.17	
堤防天端補修工	コンクリート	σ _{ck} ≥18N/mm ²	m ³	—	
	床上コンクリート	σ _{ck} ≥18N/mm ²	m ³	—	
	基礎材	再生砕石:RC-40	m ²	—	

NO. 44 (土工数量)

工種	名称	規格・寸法	単位	数量	凡例
河川土工	掘削	土砂	m ³	—	
	盛土	B<2.5	m ³	0.7	
取壊工	コンクリート取壊し	無筋構造物	m ³	—	

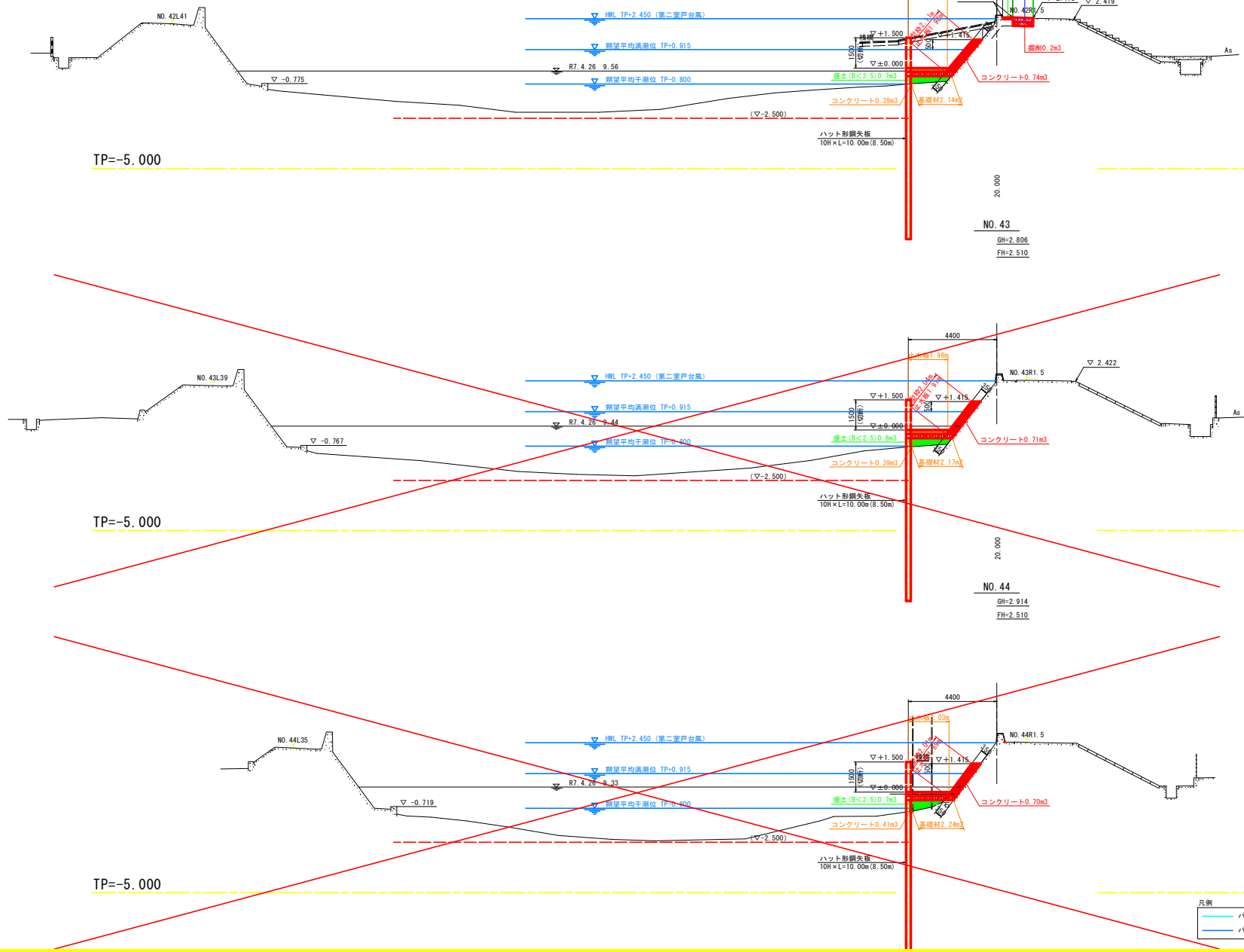
NO. 44 (構造物数量)

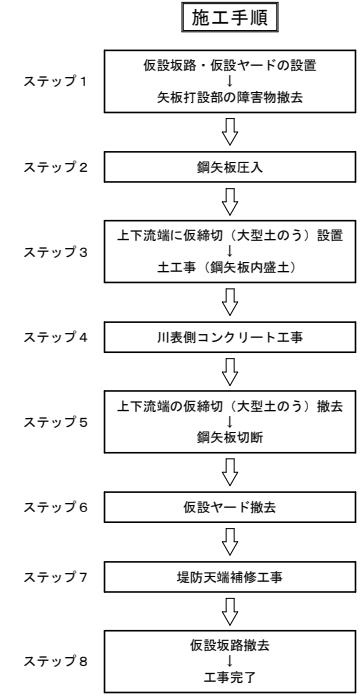
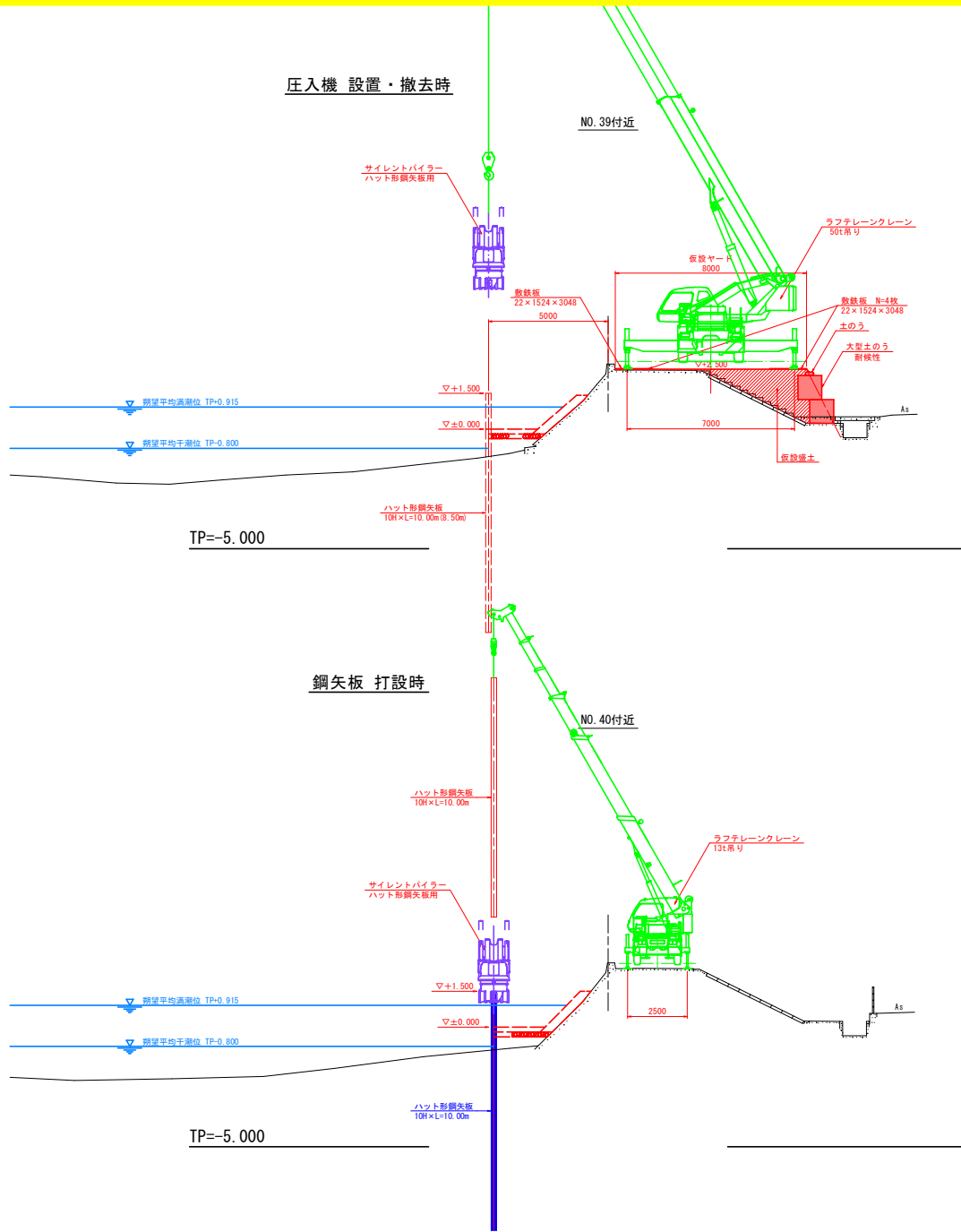
工種	名称	規格・寸法	単位	数量	凡例
コンクリート	コンクリート	σ _{ck} ≥18N/mm ²	m ³	0.70	
	型枠	無筋構造物	m ²	2.01	
	止水板	CF200×5	m	1.89	
平張工	コンクリート	σ _{ck} ≥18N/mm ²	m ²	0.41	
	基礎材	再生砕石:RC-40	m ²	2.24	
堤防天端補修工	コンクリート	σ _{ck} ≥18N/mm ²	m ³	—	
	床上コンクリート	σ _{ck} ≥18N/mm ²	m ³	—	
	基礎材	再生砕石:RC-40	m ²	—	

参考図面

工事名	R8徳土 宮島江湖川 徳・川内 河川工事 (着指) (全青)
路線名等	宮島江湖川
工事箇所	徳島市川内町下別宮西
図面名	土工・構造物数量横断図 (2/2)
縮尺	1:100 図面番号 2 / 4
会社名	
事業者名	徳島県徳島県土整備事務所

凡例
 バラベツト裏状_上流側
 バラベツト裏状_下流側

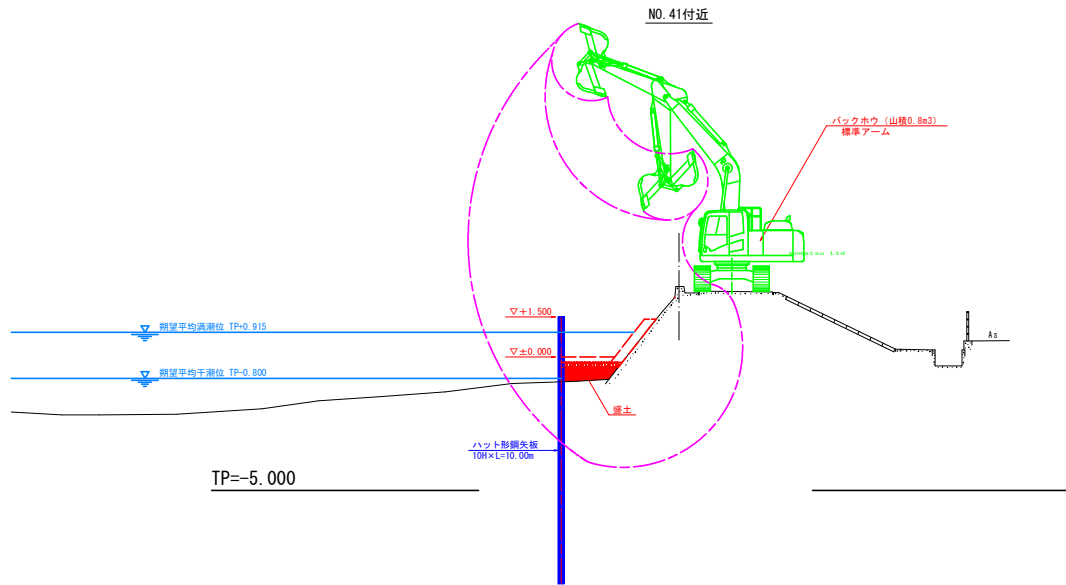




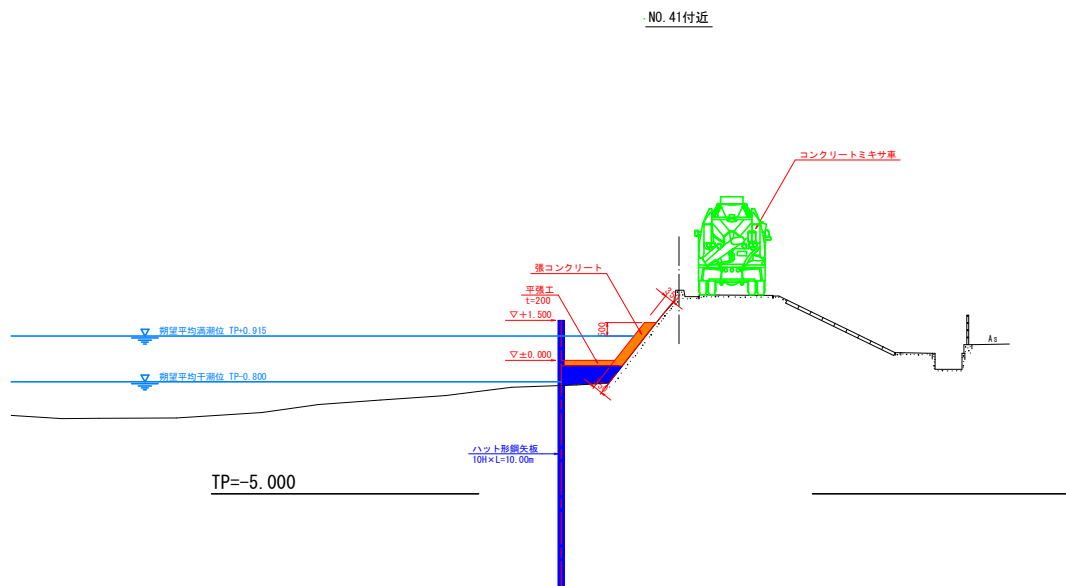
参考図面

工事名	R8徳土 宮島江瀬川 徳・川内 河川工事 (着指) (全貫)		
路線名等	宮島江瀬川		
工事箇所	徳島市川内町下別宮西		
図面名	施工要領図 (1/2)		
縮尺	1:100	図面番号	3 / 4
会社名			
事業者名	徳島県徳島県土整備事務所		

土工時



コンクリート 打設時



施工手順

- ステップ1 仮設坂路・仮設ヤードの設置
↓
矢板打設部の障害物撤去
- ステップ2 鋼矢板圧入
- ステップ3 上下流端に仮締切 (大型土のう) 設置
↓
土工事 (鋼矢板内盛土)
- ステップ4 川表側コンクリート工事
- ステップ5 上下流端の仮締切 (大型土のう) 撤去
↓
鋼矢板切断
- ステップ6 仮設ヤード撤去
- ステップ7 堤防天端補修工事
- ステップ8 仮設坂路撤去
↓
工事完了

参考図面

工事名	R8徳土 宮島江瀬川 徳・川内 河川工事 (着床) (金着)		
路線名等	宮島江瀬川		
工事箇所	徳島市川内町下別宮西		
図面名	施工要領図 (2/2)		
縮尺	1:100	図面番号	4 / 4
会社名			
事業者名	徳島県徳島県土整備事務所		